

Seppo Laakso, Kaupunkitutkimus TA Oy  
**Työllisyyden ja väestökehityksen vaihtoehdot  
Uudellamaalla**

**Uudenmaan väestö on kaksinkertaistunut 50 vuoden aikana 1957-2007  
Uudenmaan osuus Suomesta:**

- **26 % väestöstä**
- **31 % työpaikoista**
- **35 % tuotannon arvonlisäyksestä**

**Mitkä ovat työllisyyden ja väestön vaihtoehtoiset  
kehityssuunnat Uudellamaalla?**

- pitkän ajan projektioiden tarve ja idea
- ennustamisen epävarmuus
- yritystoiminta, työmarkkinat ja väestö aluetaloudessa
- projektioiden perusoletukset
- projektioiden tuloksia
- johtopäätöksiä

# Pitkän ajan projektoiden tarve ja idea

## **Aluekehityksen keskeisiä osatekijöitä väestö, yritykset, työpaikat ja tuotanto**

- liikennejärjestelmä
- aluerakenne ja yhdyskuntarakenne
- perusrakenne
- asuminen
- toimitilat
- palvelut

## **Pitkä suunnitteluhorisontti**

- liikennejärjestelmä ja perusrakenne kestävät ja vaikuttavat kymmeniä vuosia

## **Suunnittelu**

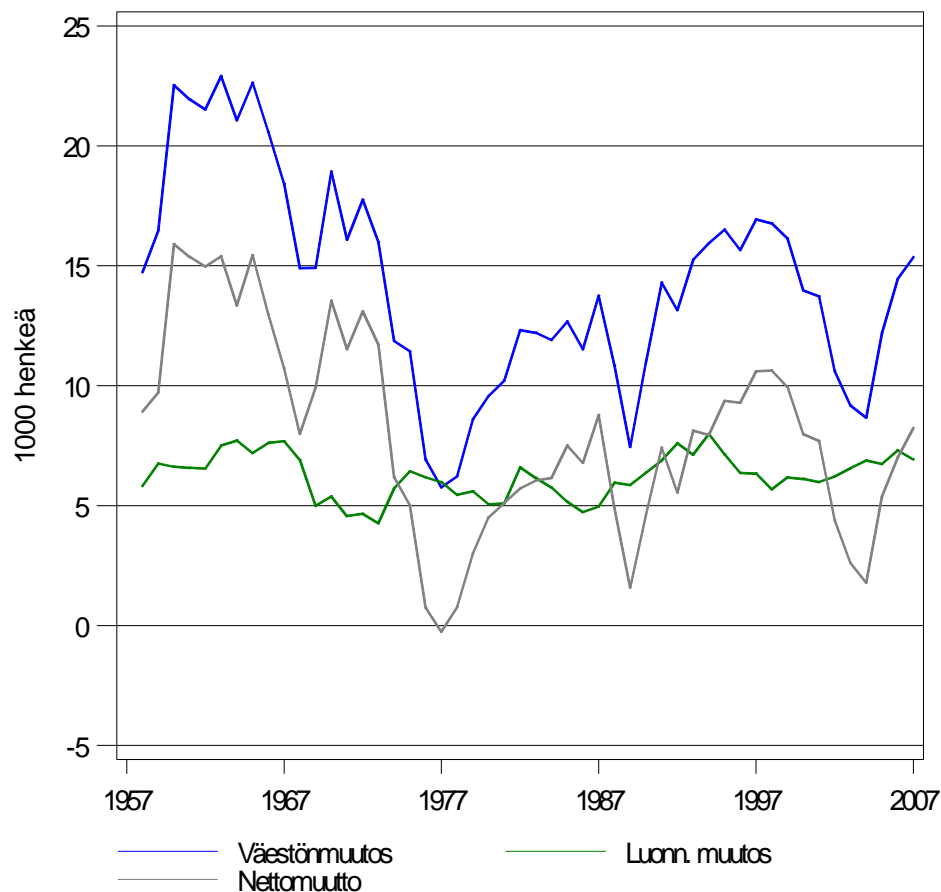
- varautuminen erilaisia tulevaisuuden vaihtoehtoja varten
- edellytysten luominen hyvän tulevaisuuden toteutumiseksi

# Ennustamisen epävarmuus

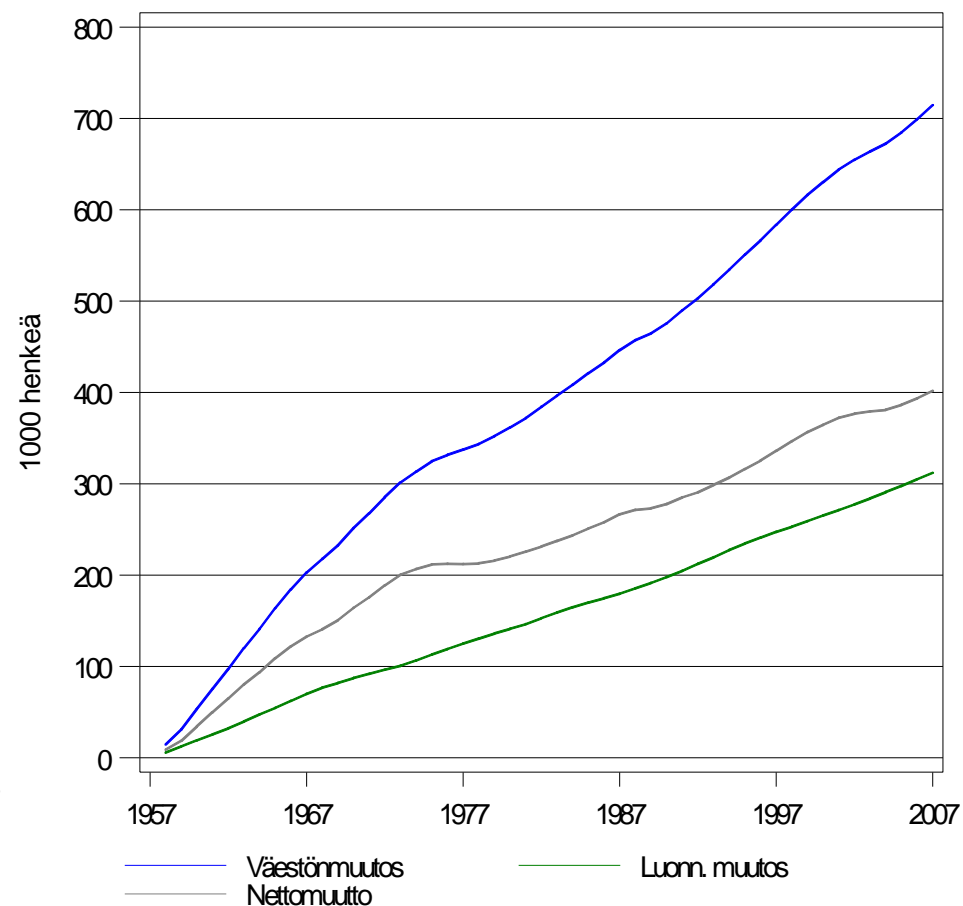
- Alue- ja yhdyskuntakehityksen suuria ratkaisuja varten tarvitaan näkemys, miten aluetalouden keskeiset osatekijät muuttuvat
- Väestön, yritystoiminnan ja työpaikkojen kehityksen taustalla vaikuttavat monimutkaiset taloudelliset ja demografiset prosessit, joiden ennustaminen on väistämättä epävarmaa
- Aluekehitystä ei voida missään oloissa ennustaa täydellä varmuudella
- Silti muutosten arvioiminen pitkän ajan päähän on perusteltua erehtymisen uhallakin, sillä vaihtoehtona olisi tehdä tulevaisuutta koskevia päätöksiä vain nykytilanteen tai menneisyyden perusteella
- Uudenmaan väestö- ja työpaikkakehitys
  - suuret vuosittaiset vaihtelut suhdannesyklarisen ja satunnaisten tekijöiden vuoksi
  - pitkän ajan kehitys suhteellisen vakaata

# Suuret vaihtelut – vakaa trendi

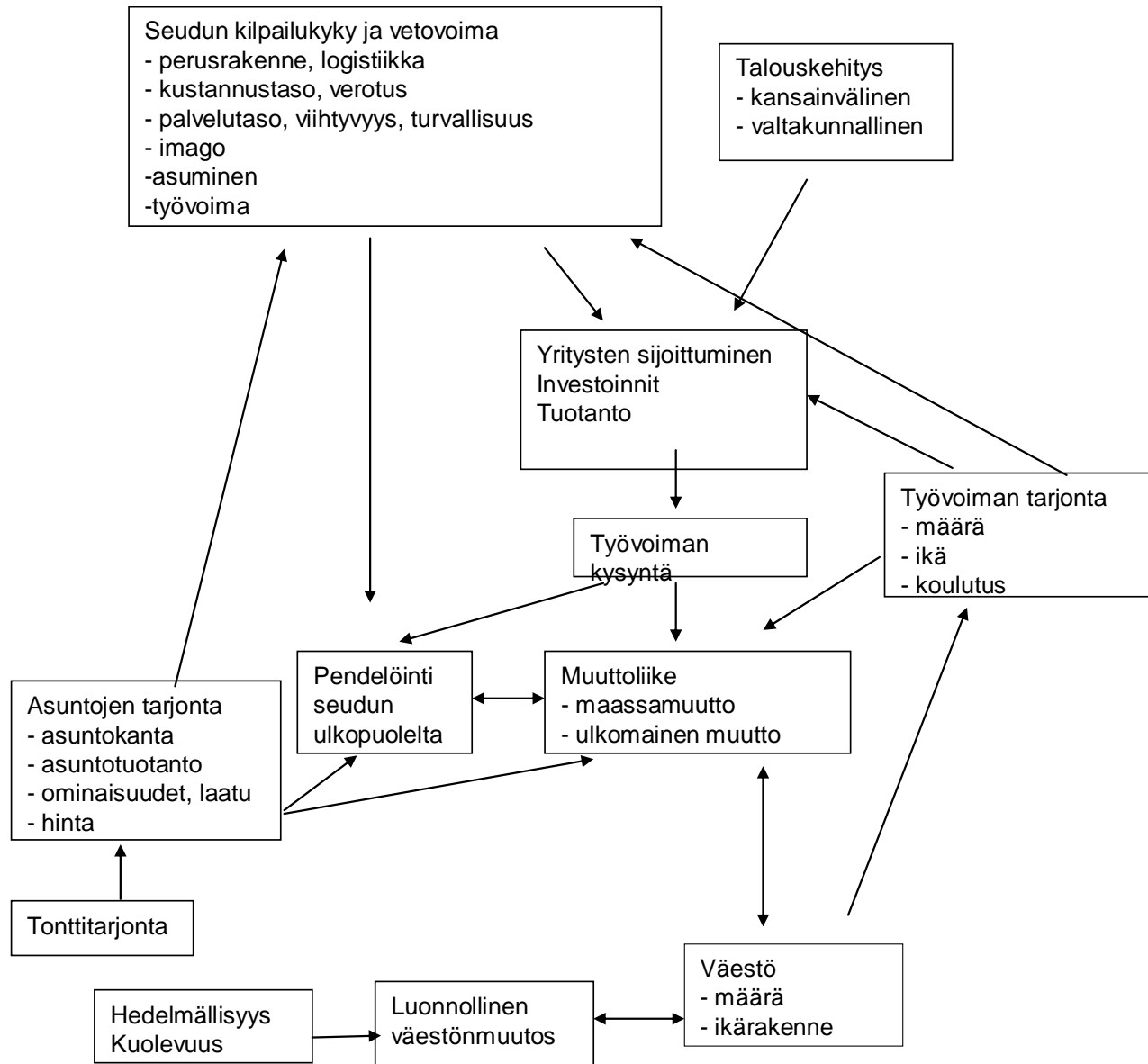
Uudenmaan väestönmuutokset 1953-2007



Uudenmaan kumulatiiviset väestönmuutokset 1958-2007



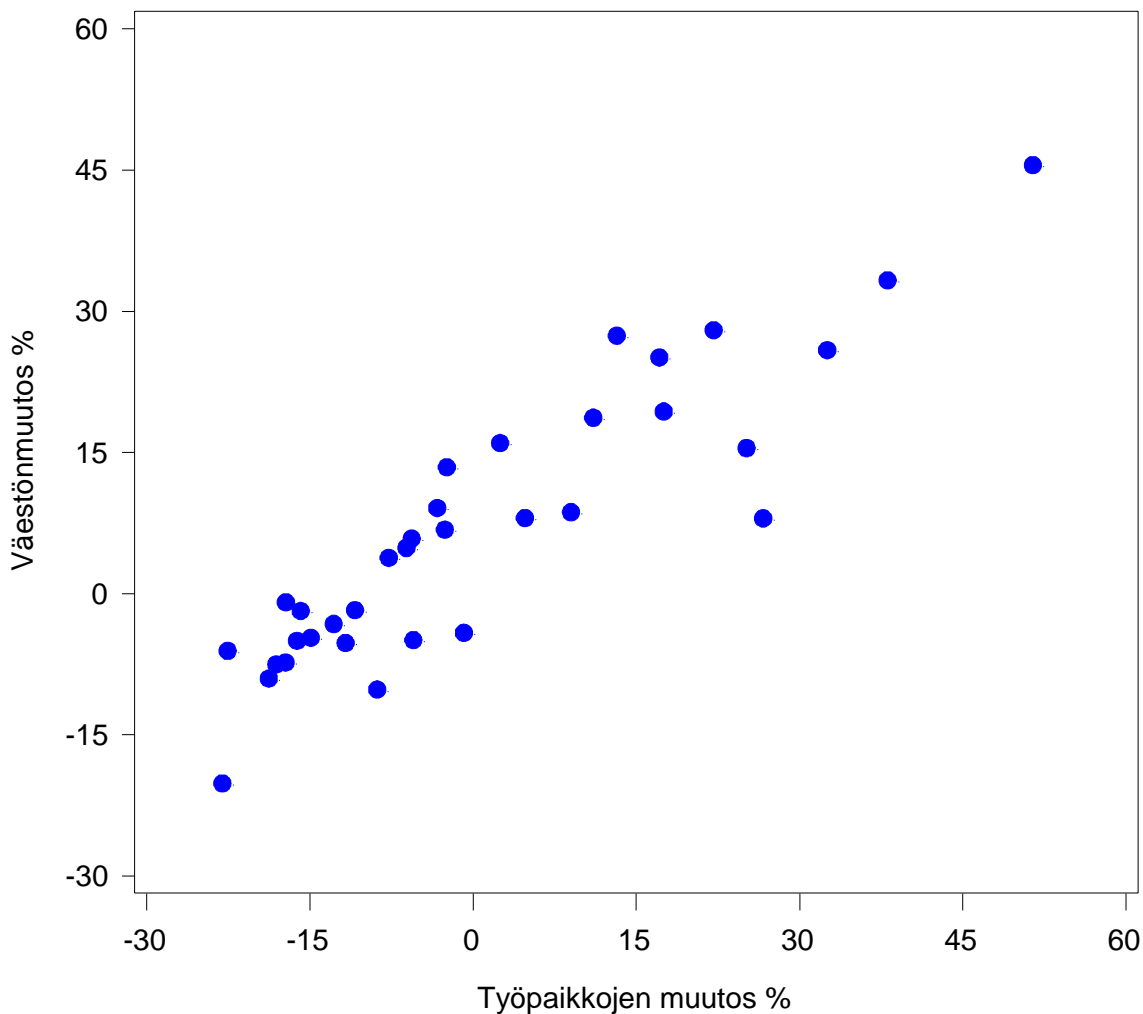
# Aluekehityksen mekanismit



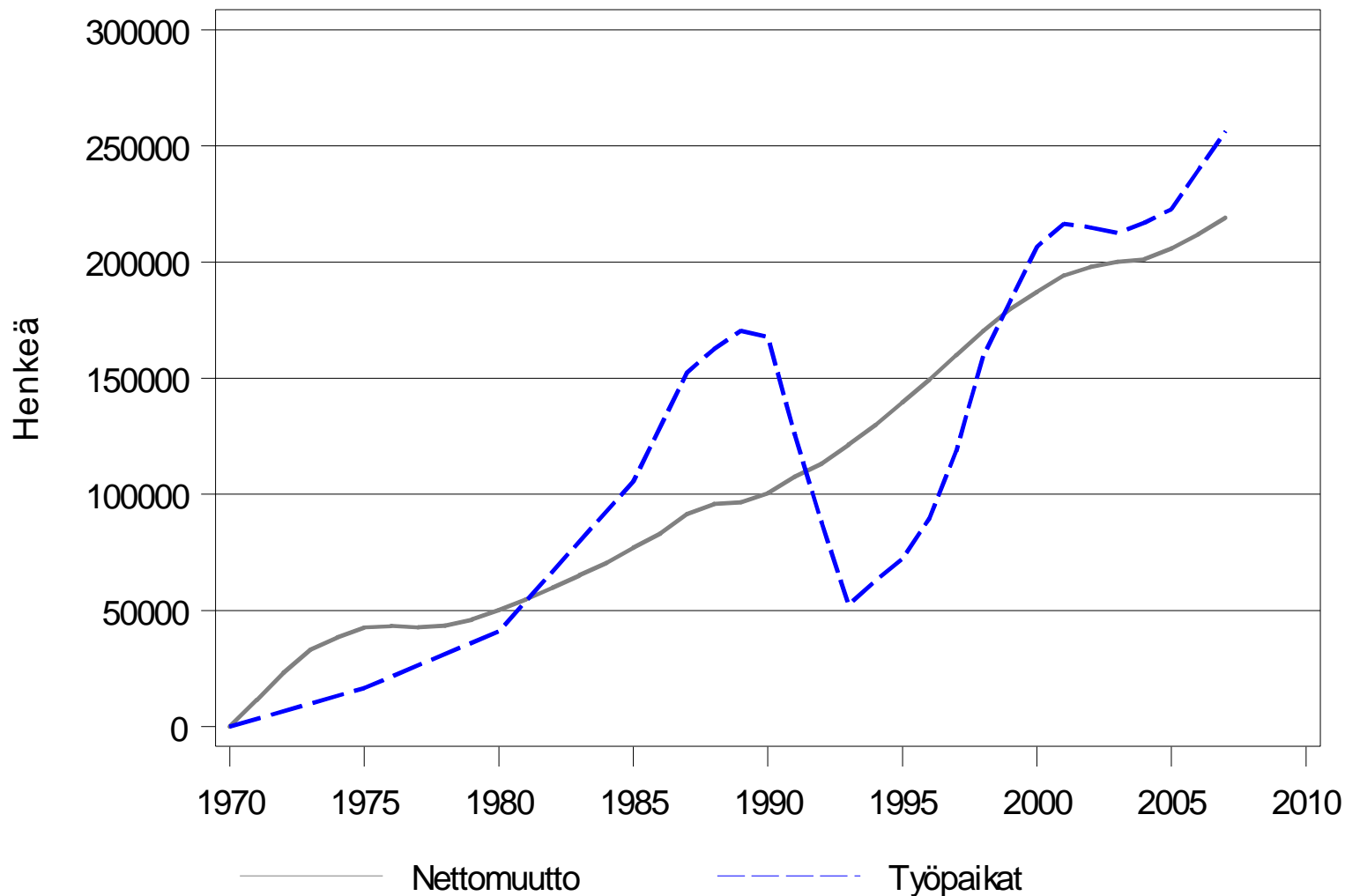
# Työpaikkojen ja väestön muutoksella vahva yhteys

työpaikat vetävät muuttajia  
väestönkasvu luo kysyntää palveluille

Työpaikkojen muutos ja väestönmuutos  
kaupunkialueilla 1980-2004



# Nettomuutto ja työpaikat kumulatiivisesti Helsingin seutukunnassa 1970-2008



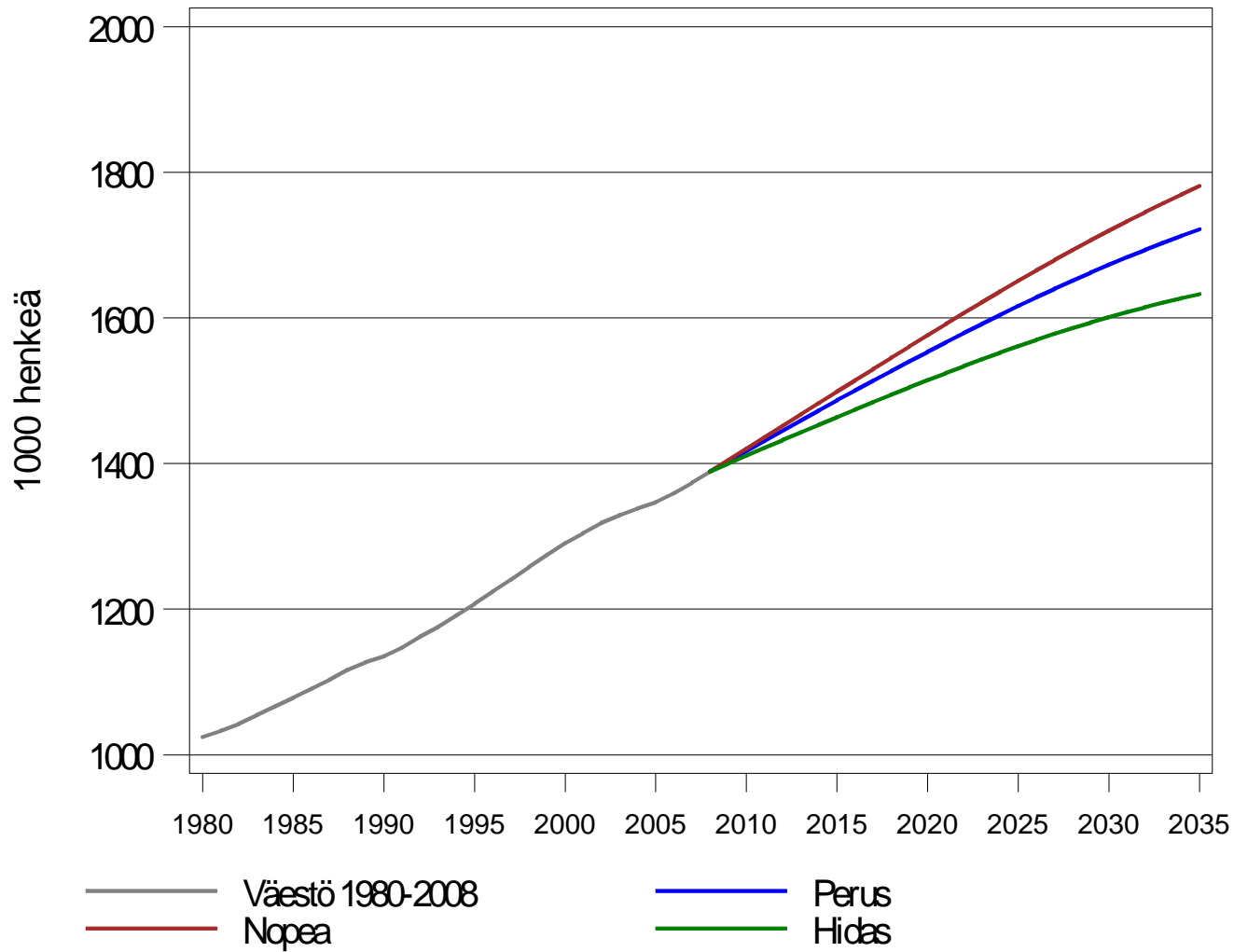
# Uudenmaan väestö- ja työllisyysprojektiot

- Vaihtoehtoisia laskelmia Uudenmaan ja sen alueiden väestö ja työpaikkakehityksestä vuoteen 2035
- Menetelmä
  - väestökehityksen demografinen projektiomalli & aluetalouden työmarkkinamalli
- Alueet:
  - koko Uusimaa
  - pääkaupunkiseutu
  - kehysalue
  - Lohjan seutu
  - Tammisaaren seutu
- Taustalla 3 aluetalouden skenaariota
  - perusvaihtoehto
  - nopea kasvu
  - hidas kasvu

# Uudenmaan aluetalouden kolme skenaariota vuoteen 2035

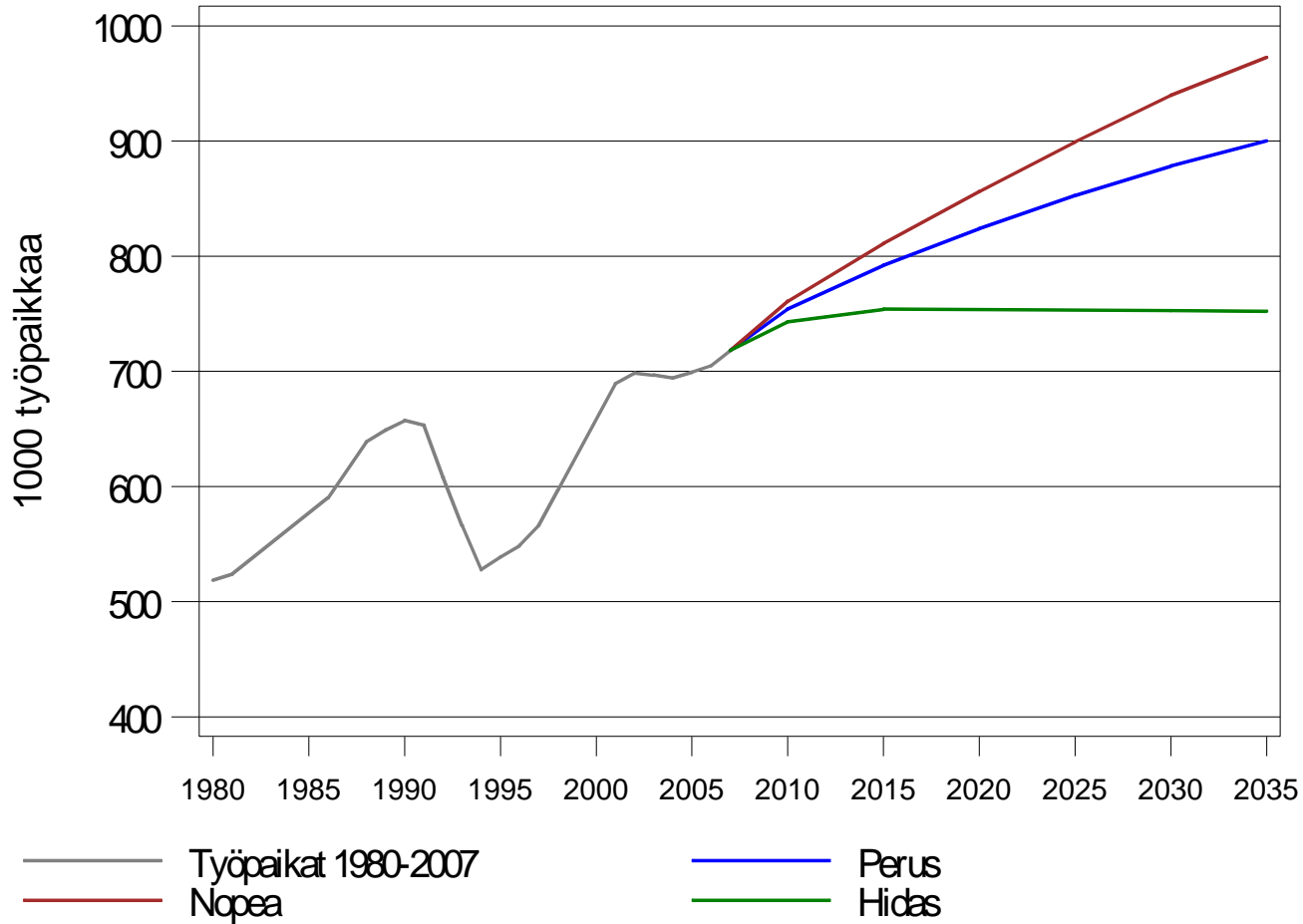
- **Lähtökohta: Uusimaa on Euroopan mittakaavassa kilpailukykyinen ja toimiva alue**
  - avainasemassa kriittisten tekijöiden toimivuus: liikennejärjestelmä, palveluverkostot, työmarkkinat, asuntomarkkinat, koulutusjärjestelmä, innovaatioympäristö
- **Perusvaihtoehto**
  - Uudenmaan talous kasvaa vakaasti
  - tuotanto kasvaa keskimäärin 2,5-3 % ja työllisyys 0,5-1 % vuodessa vuoteen 2035
  - kasvuvauhti alenee vähitellen
  - työvoiman kysyntä vetää alueelle muuttoliikettä, josta suurin osa maahanmuuttoa
- **Nopea kasvu**
  - uusia kasvualoja ja nopeita kasvusyklejä 1990-luvun jälkipuolen tapaan
  - Uudenmaan talous kasvaa nopeammin kuin muualla Suomessa ja maakunta on Euroopan kasvukeskus
  - tuotanto kasvaa keskimäärin 3-4 % ja työllisyys 0,8-1,5 % vuodessa vuoteen 2035
  - kasvuvauhti alenee vähitellen
  - työvoiman kysyntä vetää alueelle muuttoliikettä, josta suurin osa maahanmuuttoa
- **Hidas kasvu**
  - avaintoimialat (IC-teollisuus ja liike-elämän palvelut) ajautuvat vaikeuksiin aiheuttaen kerrannaisvaikutuksia koko talouteen
  - pitkäaikaisesti hidas talouskasvu
  - tuotanto UM:lla kasvaa 1-2 % ja työllisyys n. 0-0,5 % vuodessa vuoteen 2035
  - muuttovoitto supistuu heikon työllisyyskehityksen vuoksi, ei-työperäinen maahanmuutto jatkuu

## Uudenmaan väestö 1980-2008 ja projektiot vuoteen 2035



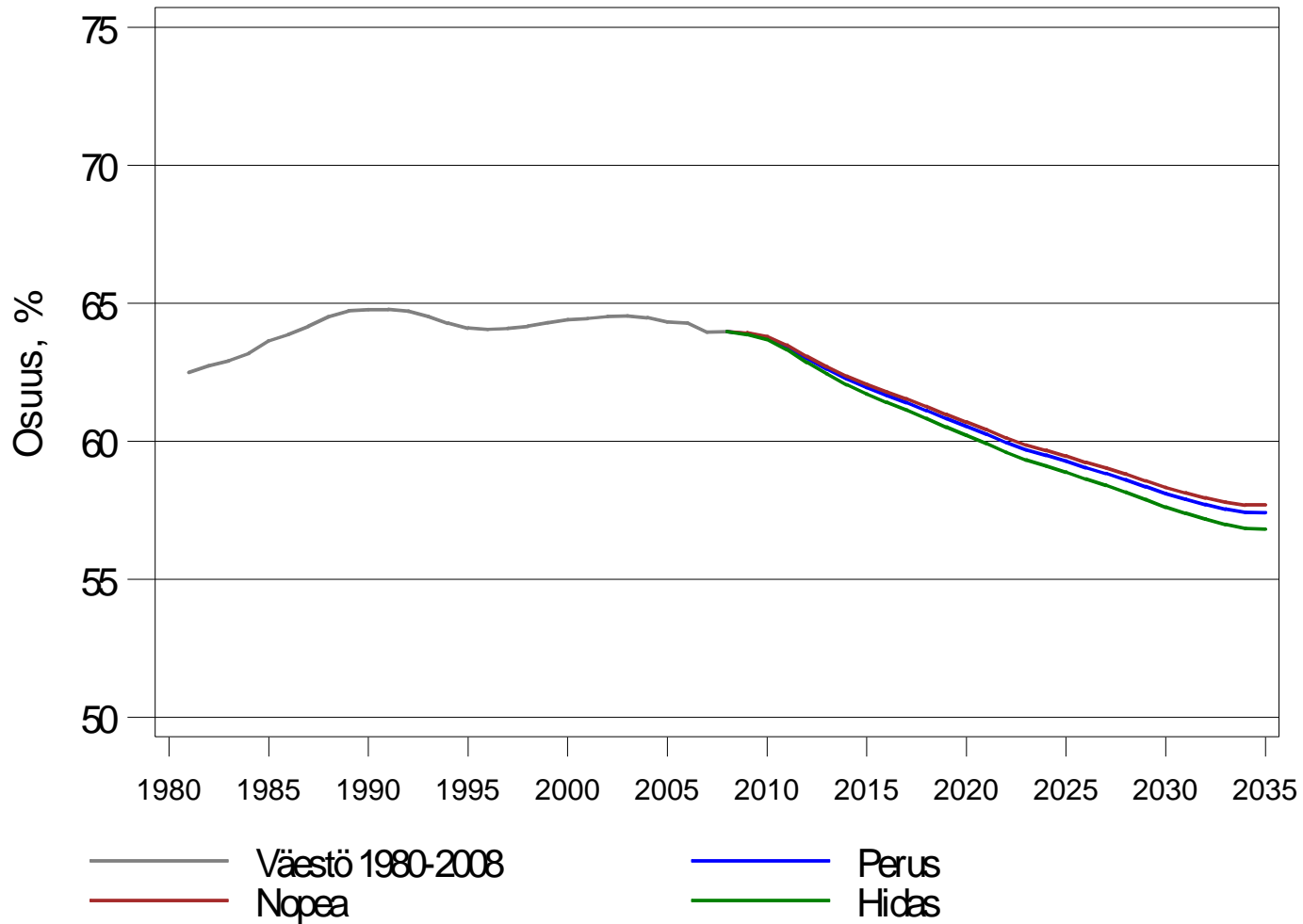
# Uusimaa

## Työpaikat, projektiovaihtoehdot vuoteen 2035



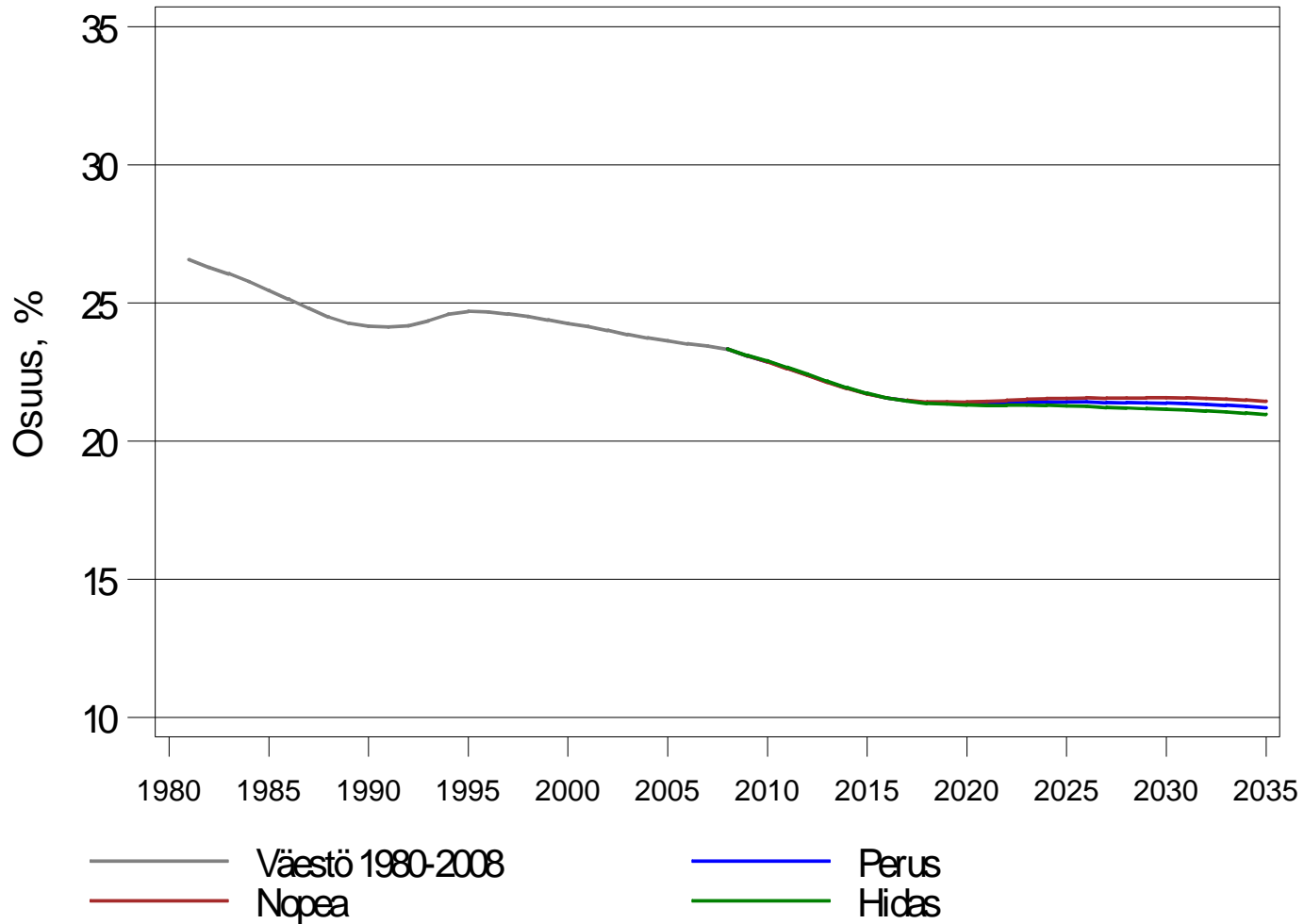
# Uusimaa: ikäryhmän osuus (%) väestöstä

## Työkäiset (20-64 v.) 1981-2008 ja projektit vuoteen 2035



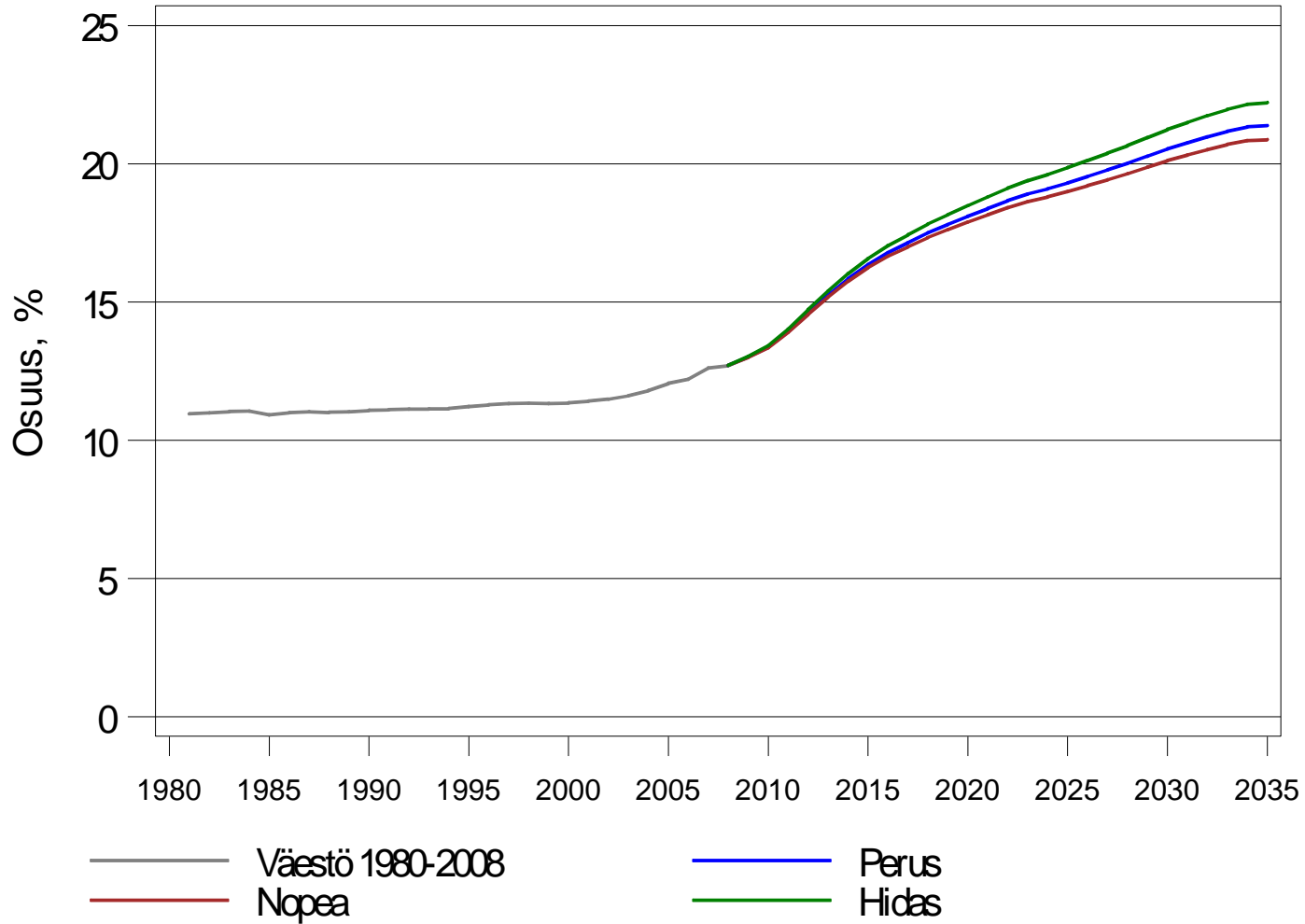
# Uusimaa ikäryhmän osuus (%) väestöstä

## Lapset ja nuoret (0-19 v.) 1981-2008 ja projektiot vuoteen 2035



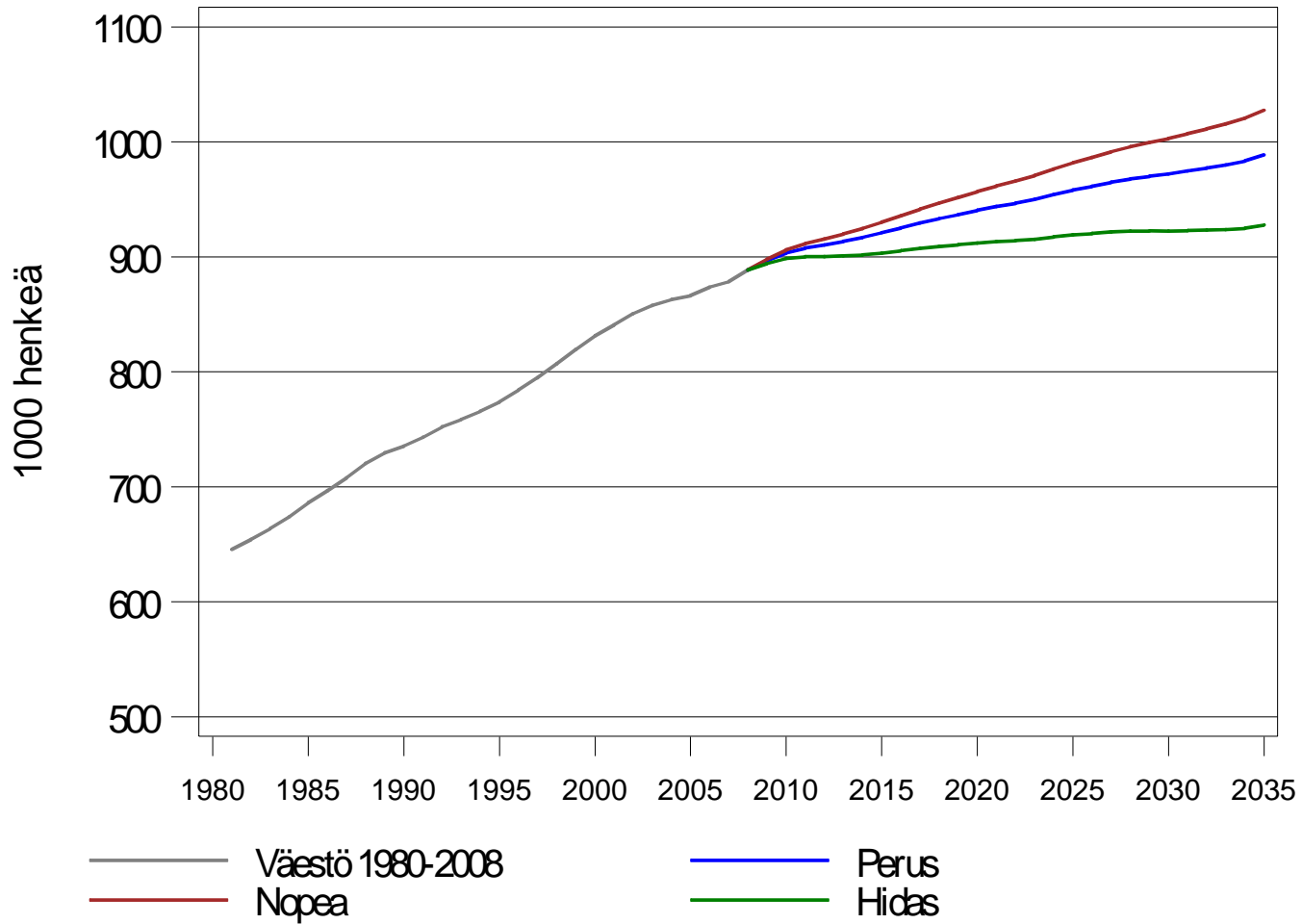
# Uusimaa: ikäryhmän osuus (%) väestöstä

## Eläkeikäiset (yli 65 v.) 1981-2008 ja projektiot vuoteen 2035

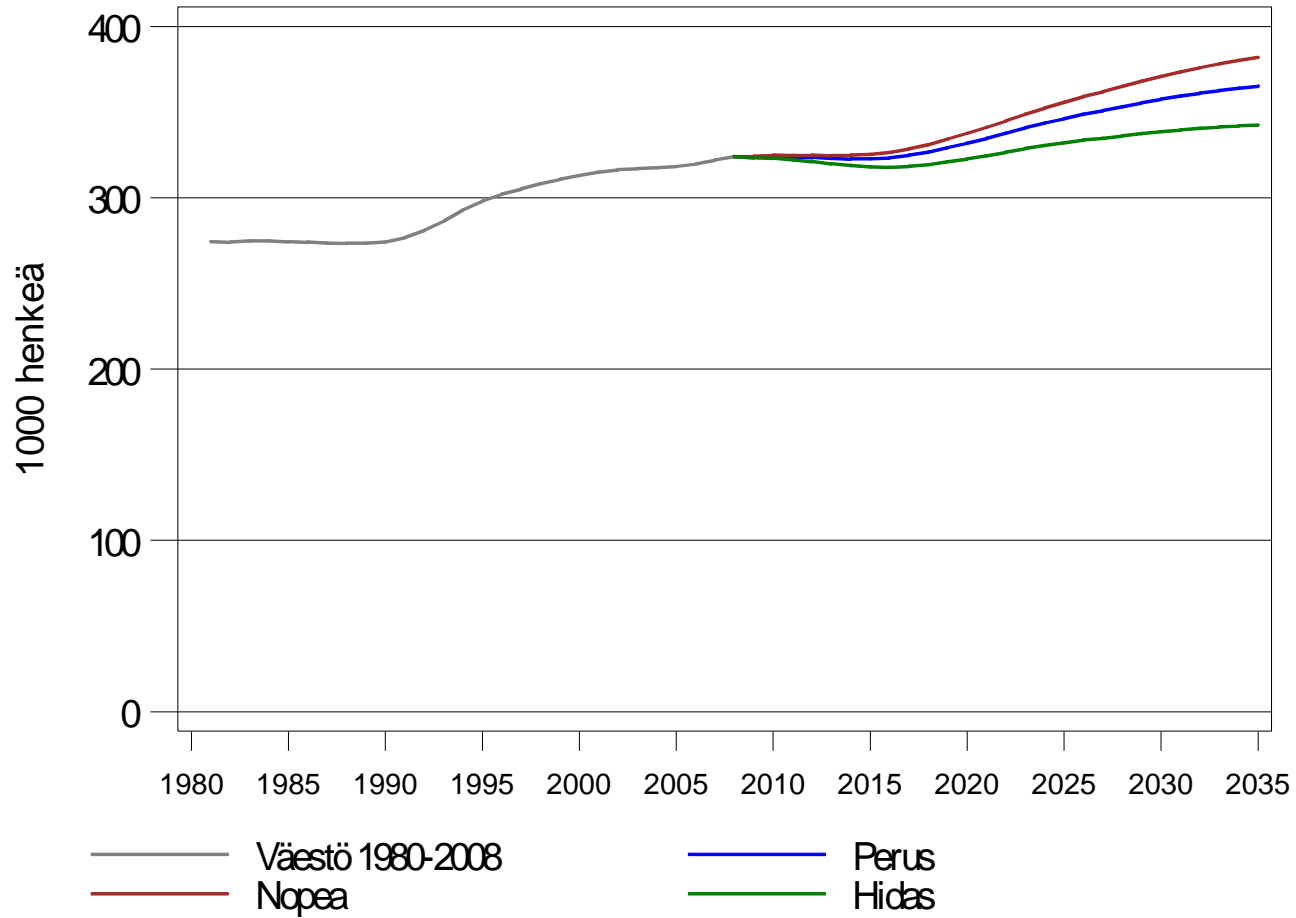


# Uusimaa

## Työkäiset (20-64 v.) 1981-2008 ja projektiot vuoteen 2035

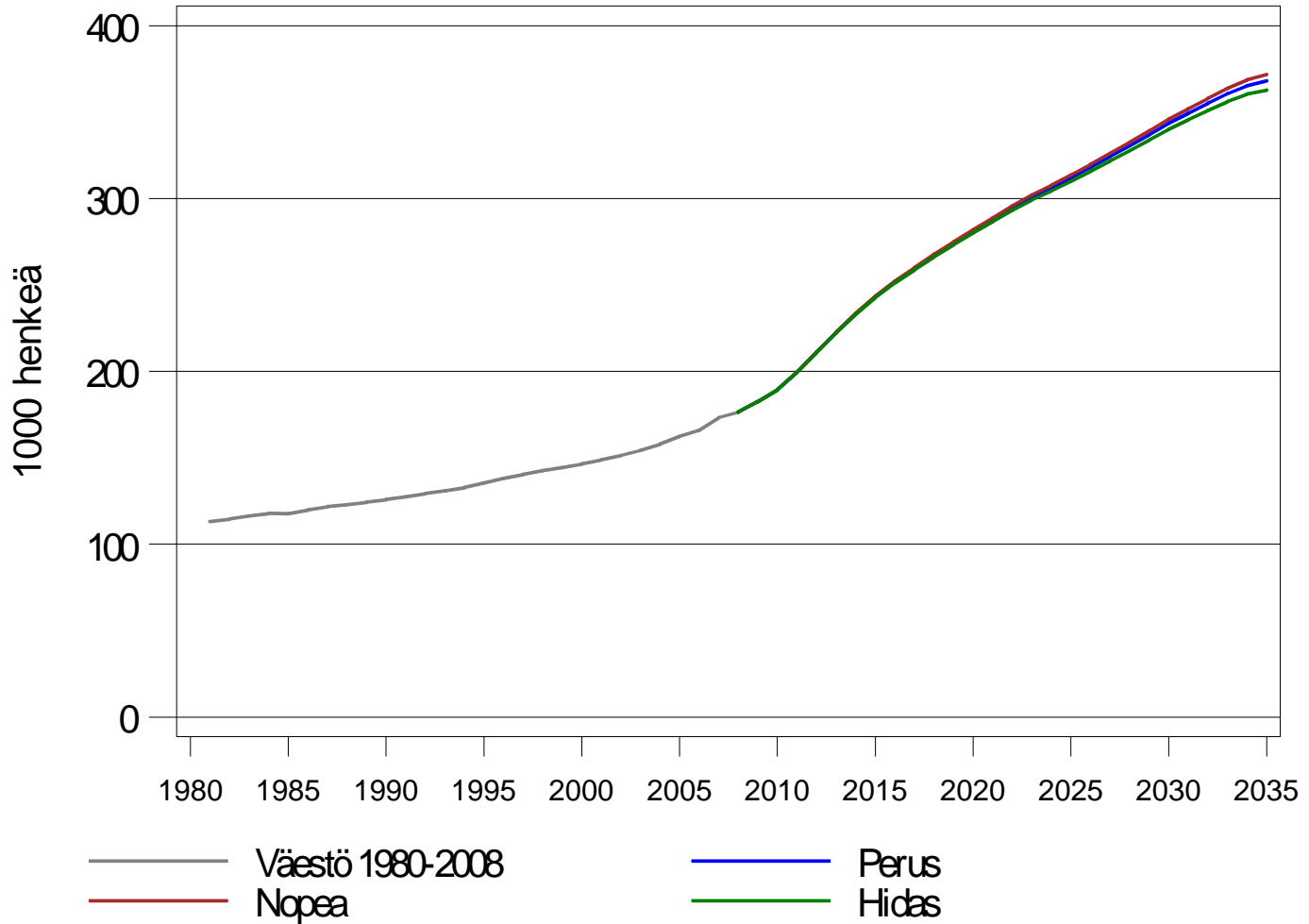


Uusimaa  
Lapset ja nuoret (0-19 v.) 1981-2008 ja projektiot vuoteen 2035



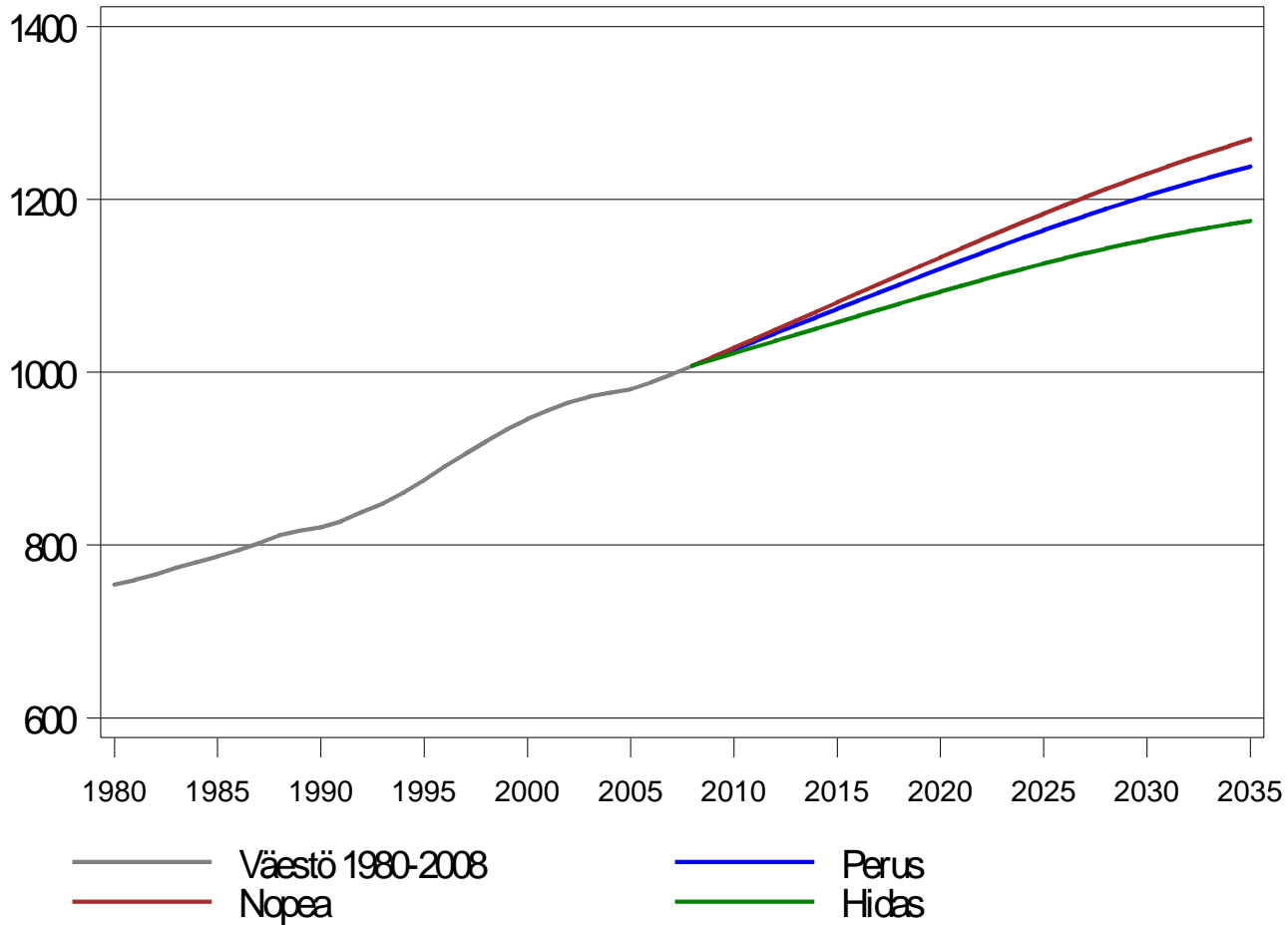
# Uusimaa

## Eläkeikäiset (yli 65 v.) 1981-2008 ja projektiot vuoteen 2035



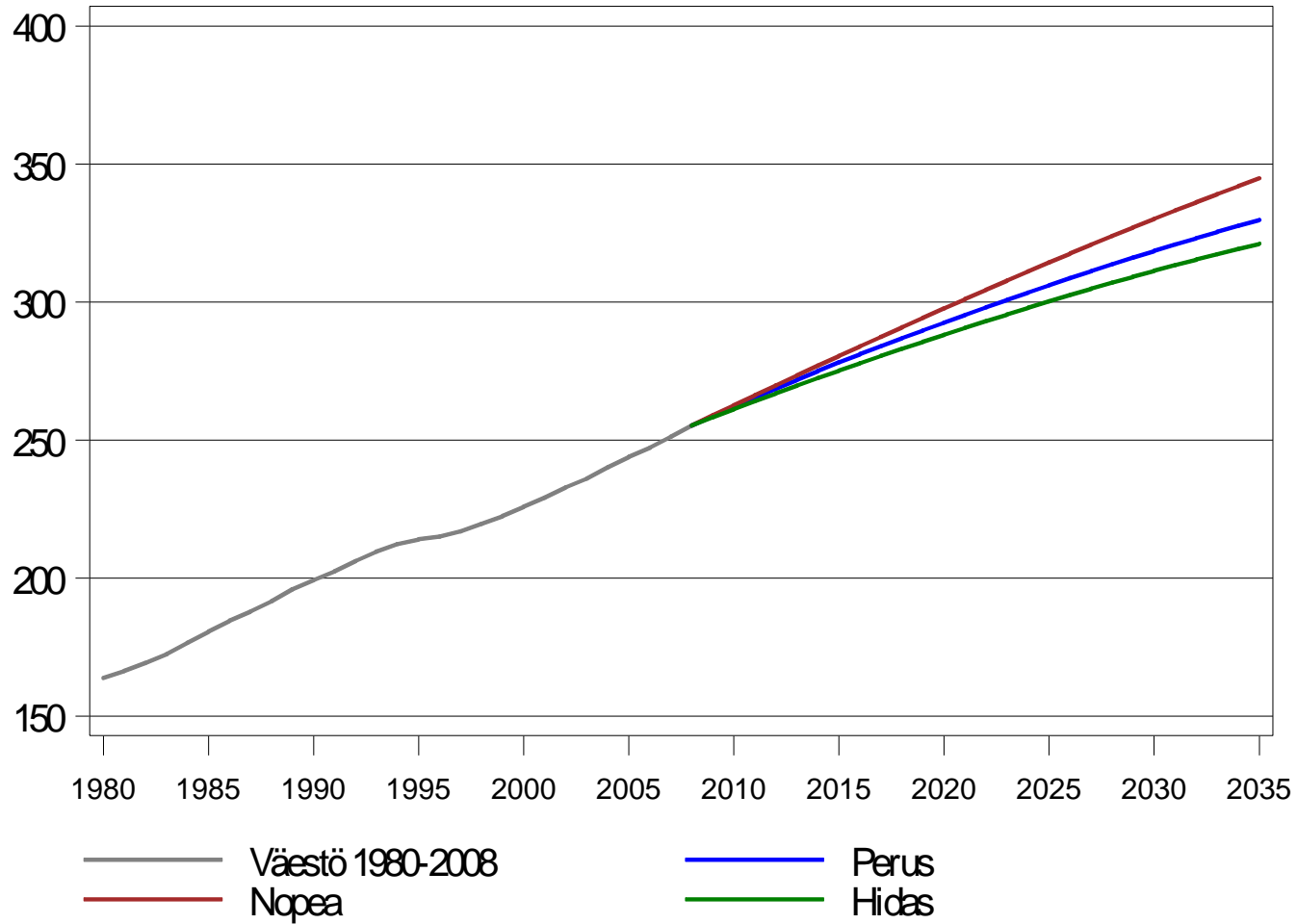
# Pääkaupunkiseutu

## Väestö 1980-2008 ja projektiot vuoteen 2035



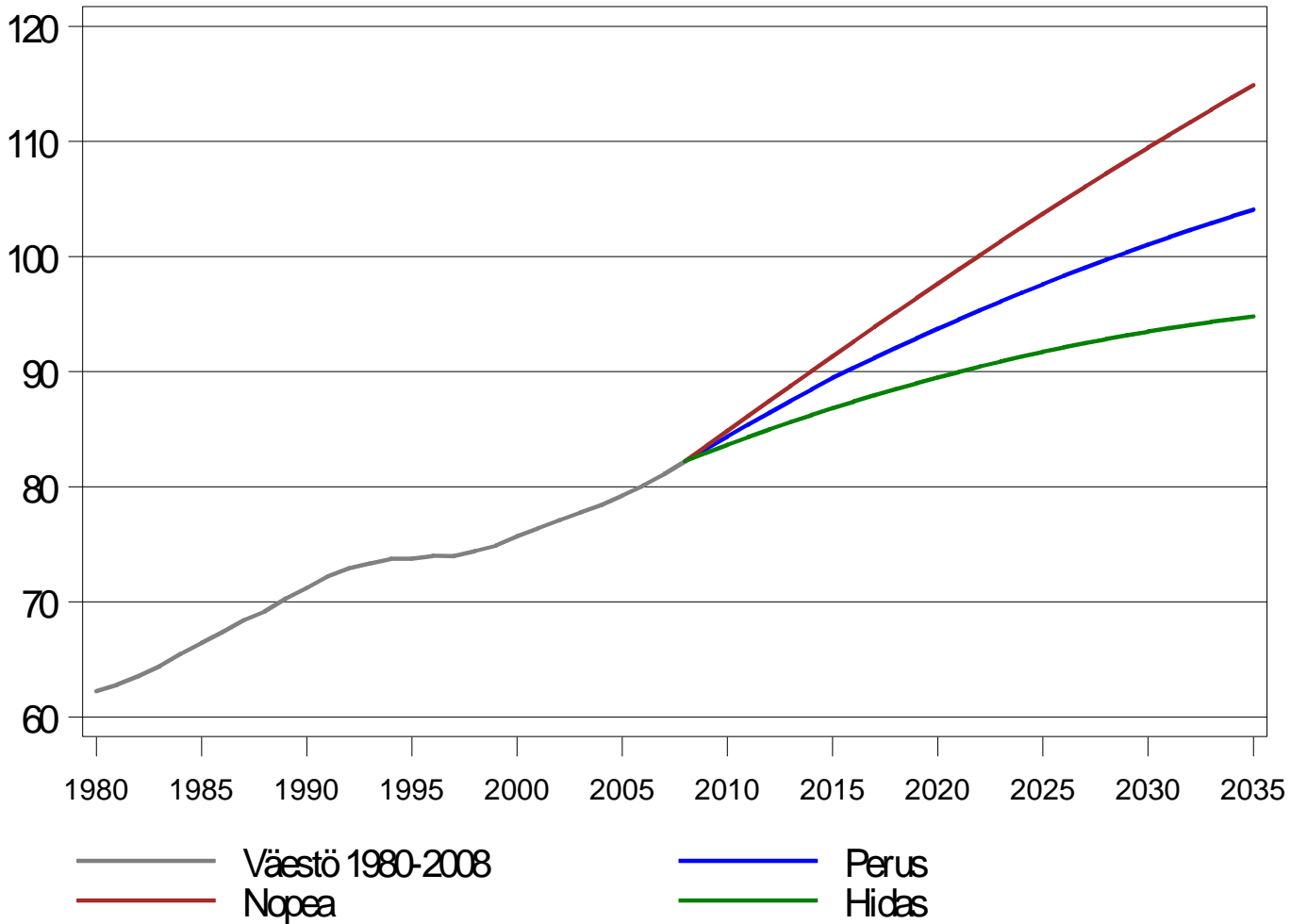
# Kehysalue

## Väestö 1980-2008 ja projektiot vuoteen 2035



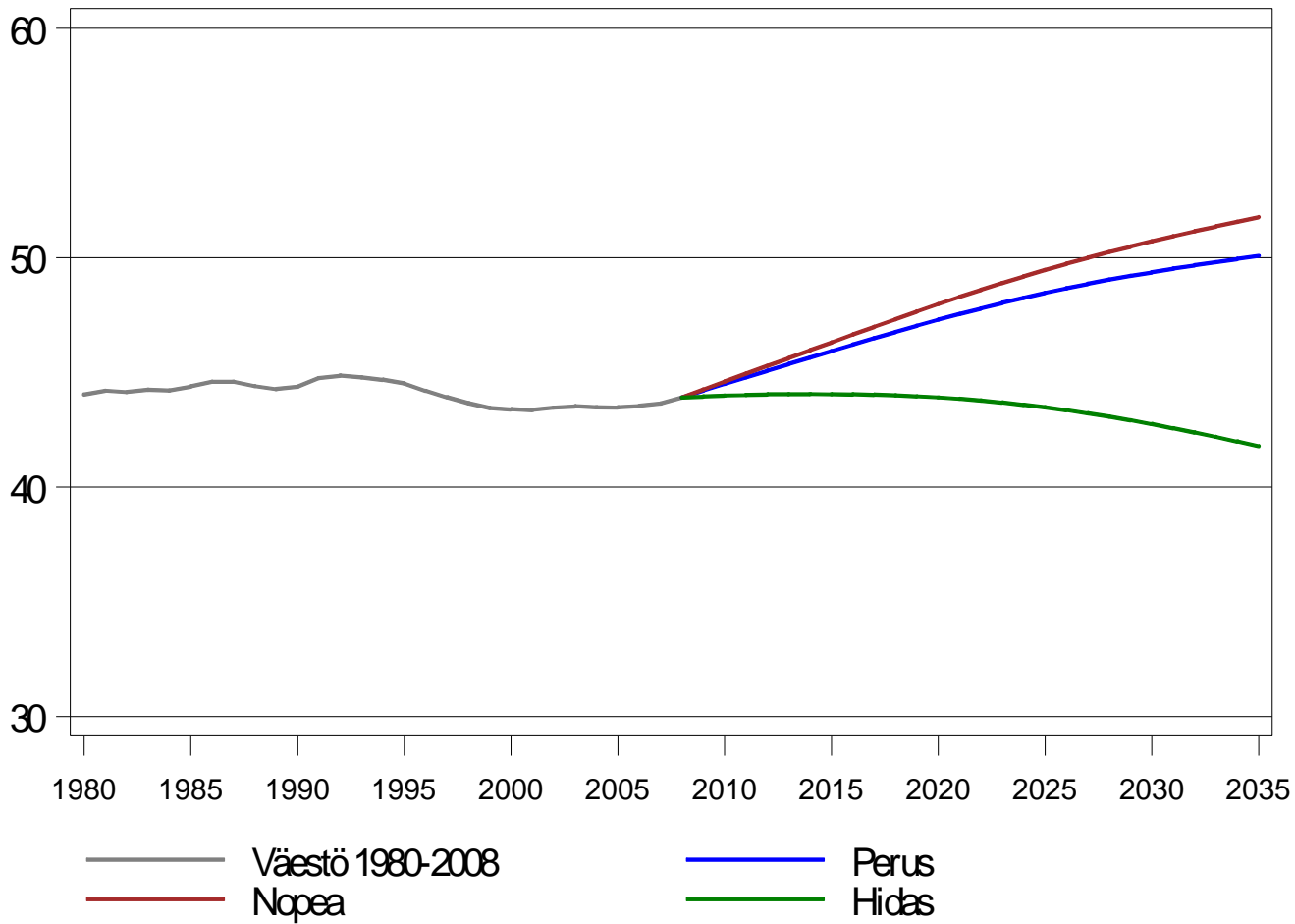
# Lohjan seutu

## Väestö 1980-2008 ja projektiot vuoteen 2035



# Tammisaaren seutu

## Väestö 1980-2008 ja projektiot vuoteen 2035



# Johtopäätöksiä

- Uudellamaalla väestökehityksen lähtökohtana korkea työkäisten osuus
  - merkittävä luonnollinen väestönkasvu
  - työkäisten osuus tulee supistumaan nopeasti
- Työvoiman saatavuus on haaste
  - talouden kasvu edellyttää muuttovoittoa ja työllisyysasteen nousua
  - maahanmuuttajilla keskeinen rooli työmarkkinoilla
- Metropolialue laajenee ja integroituu
  - liikennejärjestelmän kehitys – saavutettavuuden paraneminen
  - työelämän ja asumisvalintojen muutos
  - verkostomainen monikeskuksinen aluerakenne